

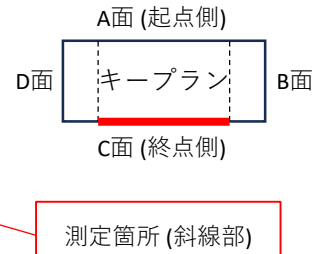
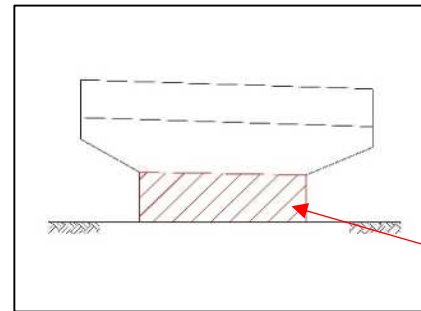
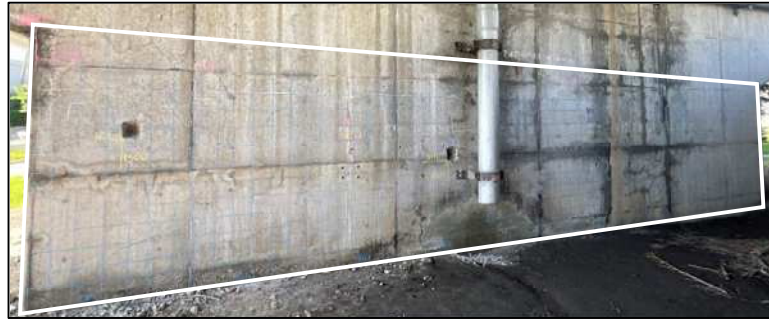
No.1

自然電位測定結果データシート

劣化度 小

| | | | |
|-------------------------------|--|--------|--|
| 橋梁名 | | | |
| 測定位置 | | 測定日 | |
| [塩分結果(kg/m3)] 表面0-20mm : 9.46 | | 鉄筋位置 : | |
| [対策工の有無] 無 | | | |

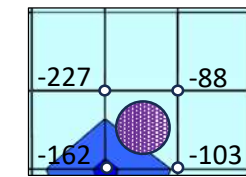
測定箇所 (白枠)



鉄筋腐食状況【腐食度：Ⅰ】



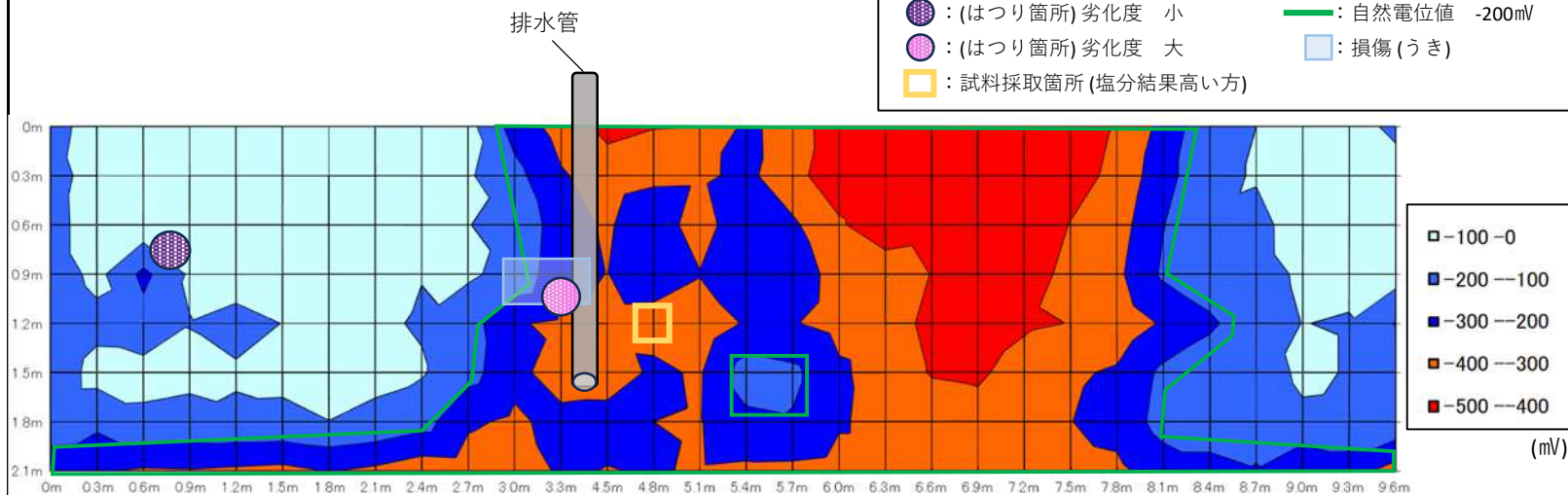
はつり箇所における測定結果【-145mV】



※周囲4点の平均値で算出

測定結果

- 凡例
- (はつり箇所) 劣化度 小
 - (はつり箇所) 劣化度 大
 - : 試料採取箇所 (塩分結果高い方)
 - : 自然電位値 -200mV
 - : 損傷 (うき)

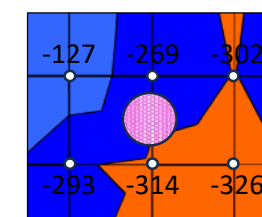


劣化度 大

鉄筋腐食状況【腐食度：Ⅲ】



はつり箇所における測定結果【-272mV】



※周囲6点の平均値で算出

